

Het MMS-O kan op diverse manieren technisch georganiseerd worden binnen een organisatie.
Hieronder wordt toegelicht wat de mogelijkheden zijn en wat de technische specificaties van het MMS-O zijn.

1. Webbased

Het MMS-O is een webbased systeem en wordt geïnstalleerd met alle bijbehorende software om te kunnen functioneren als intranet alsmede het bewerken van teksten en stroomschema's. Enige benodigde software vanuit de gebruiker is een webbrowser (Internet Explorer, Firefox etc.).

2. Rechten

Het MMS-O is gebaseerd op het toekennen van rechten aan de gebruikers van dit systeem. Een gebruiker dient over een inlognaam en wachtwoord beschikken om te kunnen inloggen op het systeem. Informatie in het MMS-O wordt alleen aan die gebruikers getoond, die hiertoe de rechten hebben gekregen. Deze rechten zijn tot op individueel documentniveau te regelen.

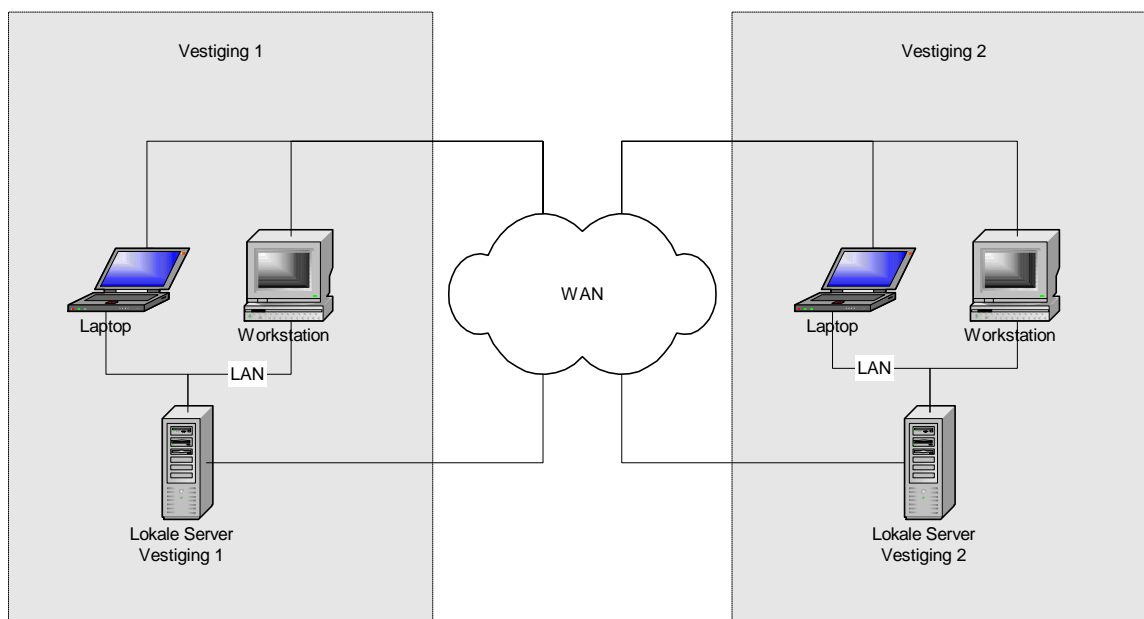
3. Installatie

Voorbeelden van installatie

Voorbeeld 1: Lokaal netwerk

Het MMS-O kan per vestiging op een lokale server geïnstalleerd worden. Op deze wijze is het voor alle gebruikers van dit netwerk mogelijk om toegang te krijgen tot het systeem binnen de vestiging. Verbinding tot het systeem op de eigen server zal middels een Lan-verbinding mogelijk zijn. Verbinding tot andere systemen op andere server zal mogelijk zijn middels Wan-verbinding (bijvoorbeeld VPN-verbinding of Lan-verbinding).

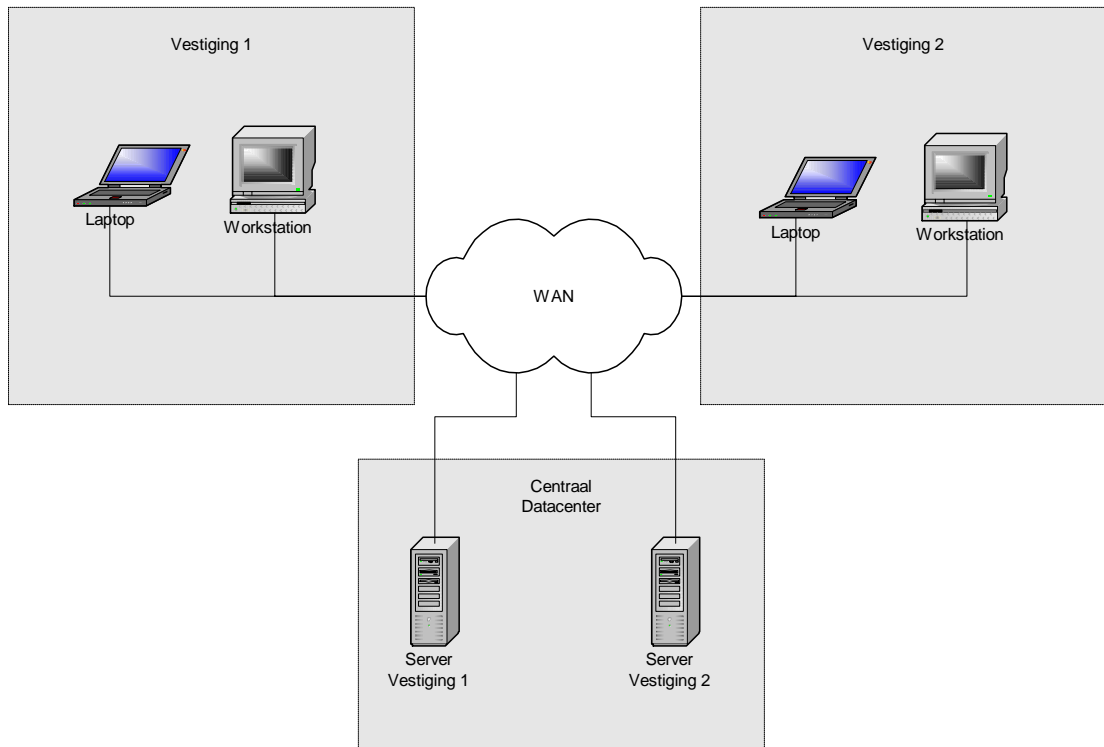
In dit voorbeeld zouden alle scholen en een stafbureau ieder beschikken over een eigen server waarop het MMS-O geïnstalleerd kan worden.





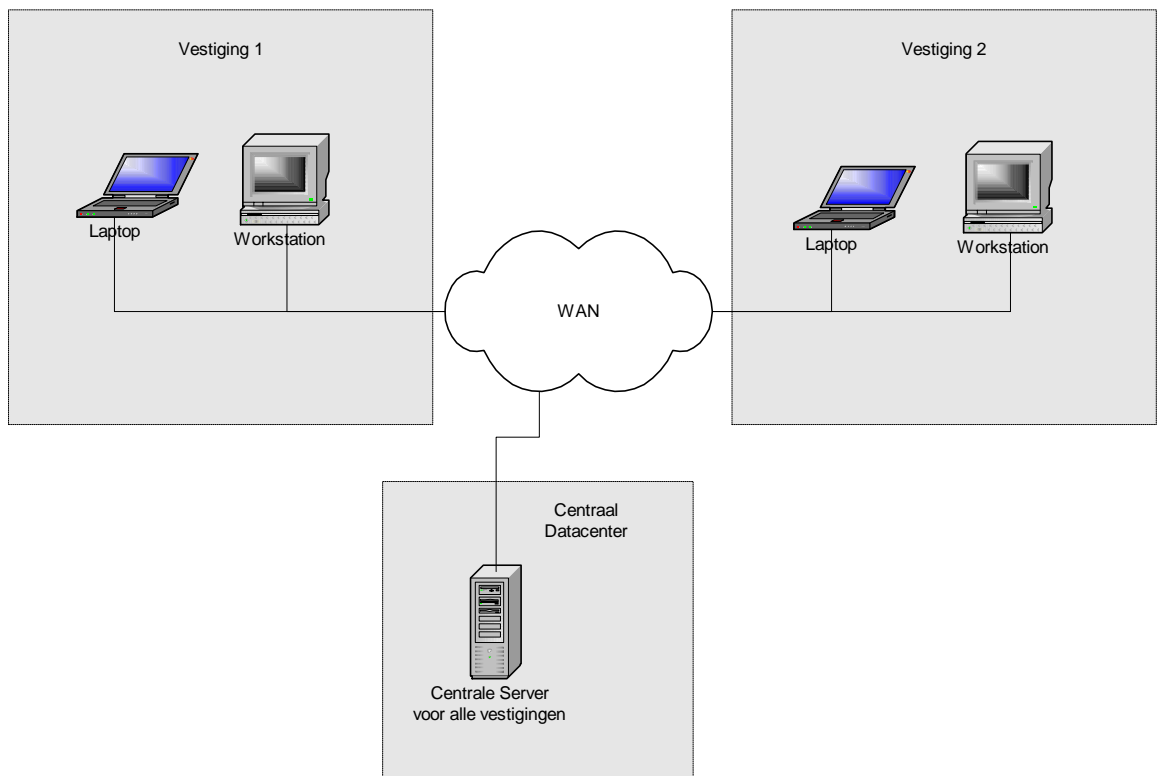
Voorbeeld 2: Centraal netwerk (1 datacentrum; meerdere servers)

Een centraal netwerk of shared service centrum functioneert als integraal (lokaal) netwerk voor alle scholen en een stafbureau waarbij centraal applicaties gehost zullen worden. Verbinding tot het eigen systeem alsmede de andere systemen zal mogelijk zijn middels Wan-verbinding (bijvoorbeeld VPN-verbinding of Lan-verbinding).



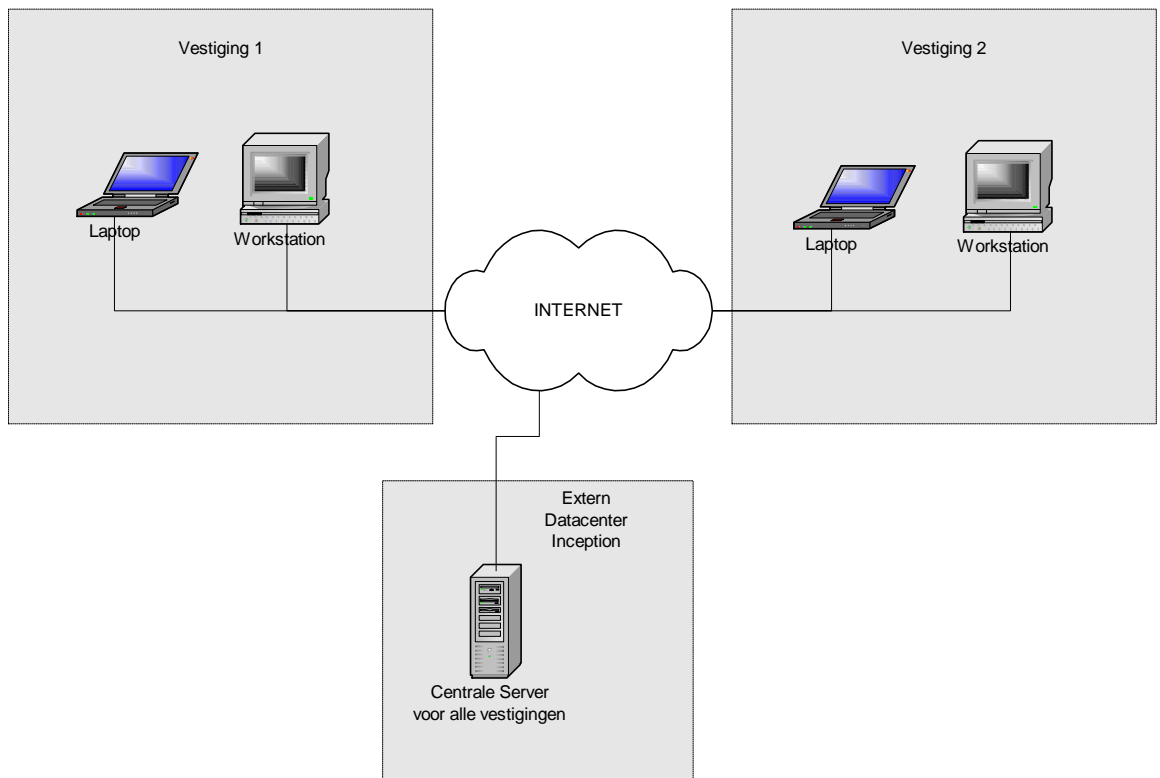
Voorbeeld 3: Centraal netwerk (1 datacentrum; 1 gedeelde dataserver)

Ook kan het MMS-O kan geïnstalleerd worden op 1 centrale server, voor alle scholen en een stafbureau in plaats van voor elke vestiging 1 'eigen' centrale server.



Voorbeeld 4: Externe hosting

Het MMS-O kan gehost worden bij een externe partij zoals Inception. Op deze wijze kan via een internetverbinding toegang verkregen worden tot het systeem.



4. Koppelingen

Voor een efficiënt en minder foutloos gebruik van data binnen een organisatie, is het veelal aan te bevelen om de data die meermalen en op verschillende manieren wordt gebruikt binnen een organisatie, te beheren in 1 centrale applicatie c.q. database.

Alle data in het MMS-O wordt opgeslagen in een geïntegreerde database. Het MMS-O kan gebruik maken van alle gangbare relationele databases, zoals MS Access, Oracle, MS SQL Server, MySQL, etc.. Het is mogelijk om data uit externe informatie te importeren in het MMS-O en te exporteren vanuit het MMS-O. Deze import en/of export van informatie kan op vele verschillende manieren worden vormgegeven zoals:

1. realtime koppeling (data wordt opgehaald op het moment dat deze nodig);
2. periodieke export/ import van data of;
3. eenmalige export/ import van data.

Voor zowel het importeren als exporteren kan data worden uitgewisseld middels de volgende technieken:

- Relationale databases (MS Access, Oracle, MS SQL Server, MySql, etc.);
- XML;
- Webservices;
- Flat files;
- Andere (proprietary) systemen met mogelijkheden met import/ export-mogelijkheden.

5. Technische eisen en specificaties

Hardware requirements server:

- Pentium III 450 Mhz
- Minimaal 256 MB geheugen (512 MB aanbevolen)
- Minimaal 100 MB vrije harddisk ruimte voor programmabestanden
- Minimaal 30 MB vrije harddisk ruimte voor tijdelijke bestanden

Software requirements server:

- Microsoft Operating Systems:
 - Microsoft Windows NT 4.0
 - Microsoft Windows 2000
 - Microsoft Windows XP
 - Microsoft Windows 2003
- Andere Operating Systems met Java ondersteuning, bijvoorbeeld:
 - Linux, Unix, Apple
- TCP/IP netwerk

Hardware requirement client:

- Pentium 200 Mhz
- Minimaal 64 MB geheugen

Software requirements client:

- Microsoft Internet Explorer 5.5 of hoger
- Microsoft Java Virtual Machine

Specificaties MMS-O:

- Java 1.4 server applicatie.
- Geïntegreerde webserver. Integratie mogelijk met Internet Information Server d.m.v. ISAPI filter, en Apache Webserver.
- MS Access database. Conversie mogelijk naar andere relationele databases zoals MS SQL Server, Oracle en MySql.

6. Inrichting Shared Service Center

